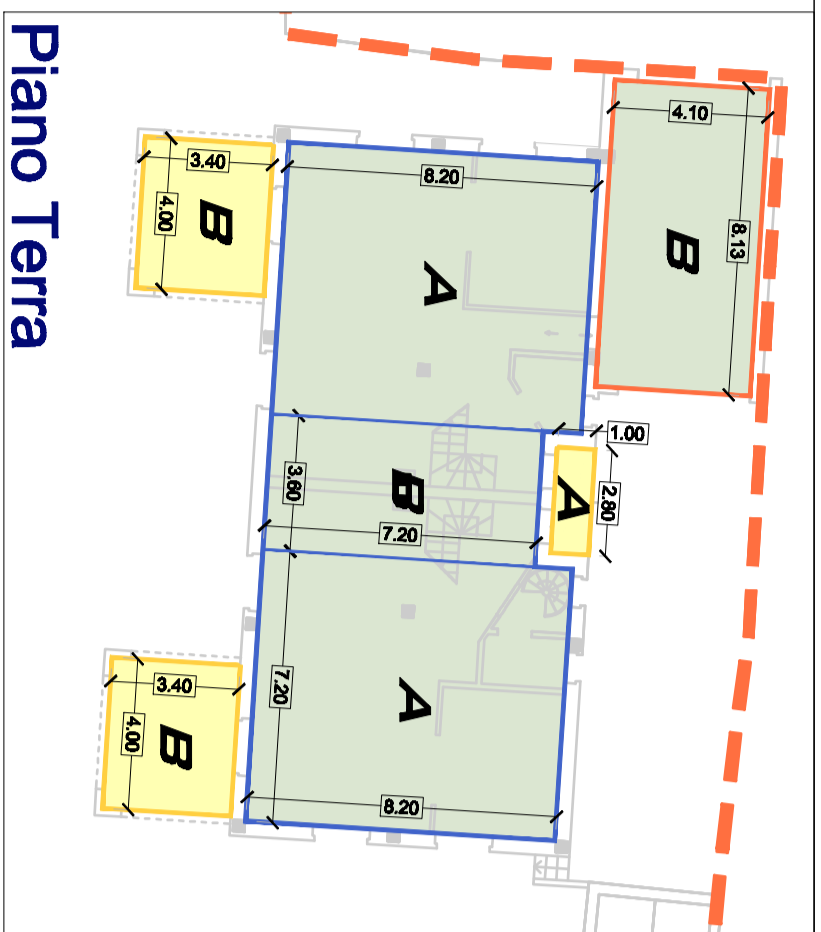


Computo Superficie Parcheggio:

n°	L1	L2	mq
A	6	2,40	4,80
B	1	4,10	8,13
sommano =			102,45mq

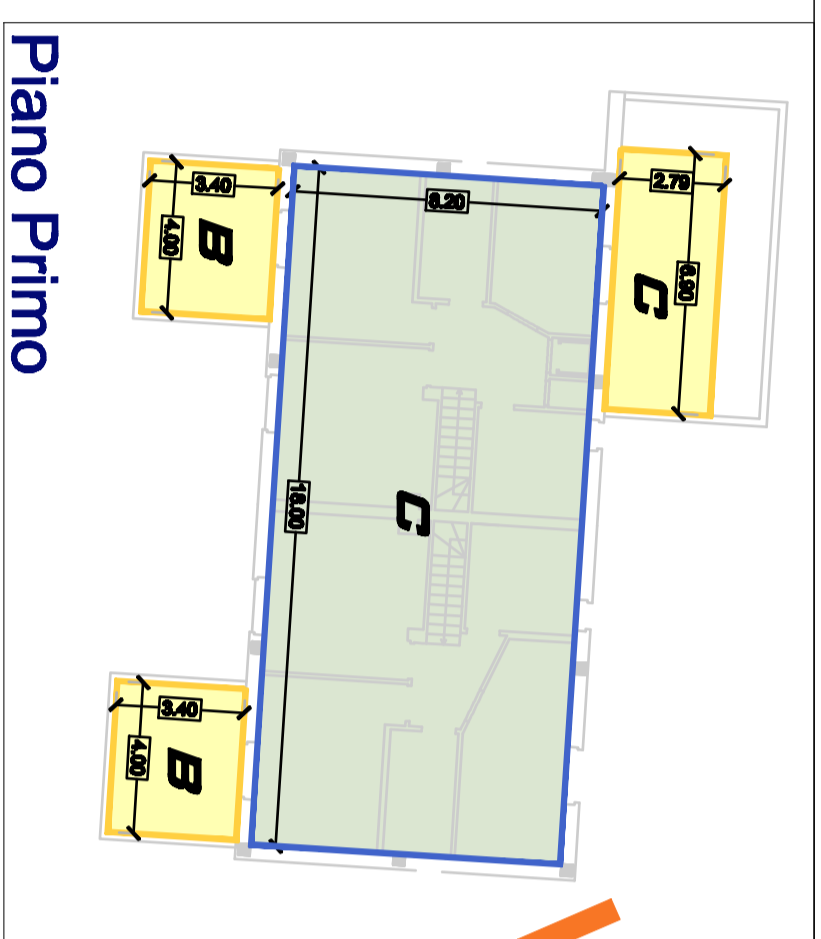
a) Tot. Superficie Parcheggio = mq (piano interrato + piano terra) = 102,45 mq
 b) Superficie Agibile = 291,80 mq
 c) Superficie Parcheggio Pertinenziale minima = (35mq/100mq S.A.) = 102,00 mq
 d) Superficie Parcheggio Pertinenziale eccedente = (a-c) = 0,39 mq



Computo Superficie Agibile Residenziale:

n°	L1	L2	mq
A	2	7,20	8,20
B	1	3,60	7,20
C	1	18,00	8,20
sommano =			291,80

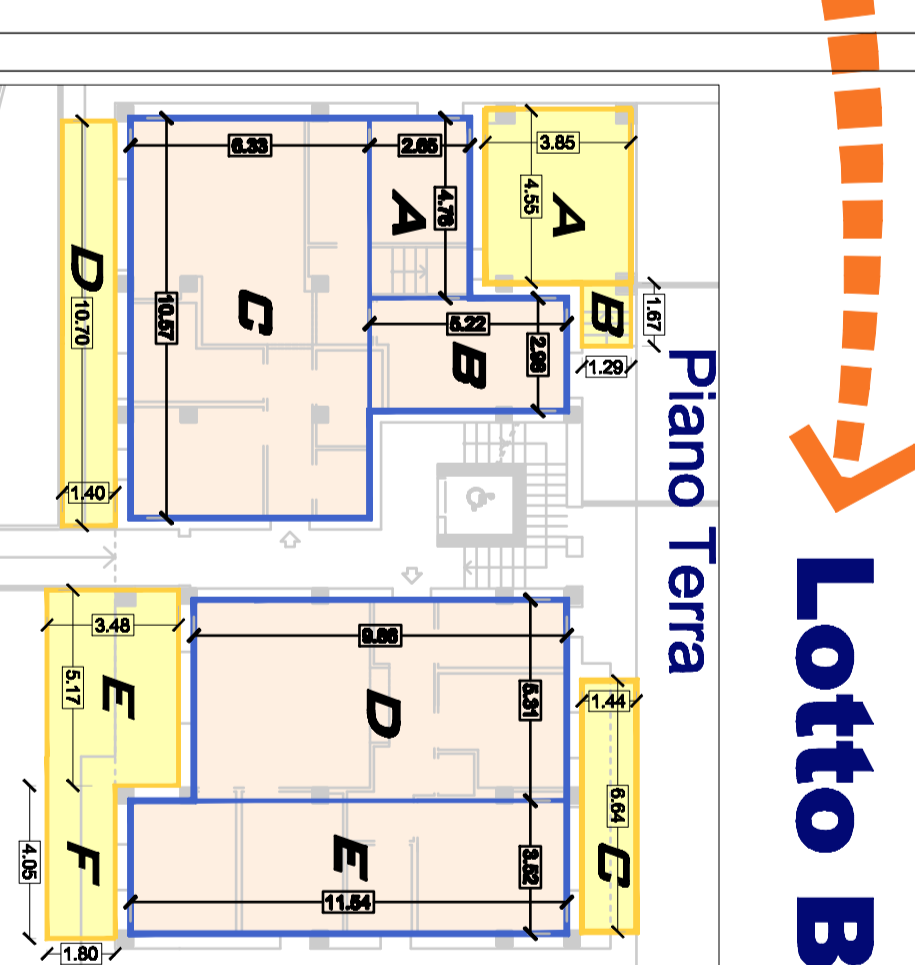
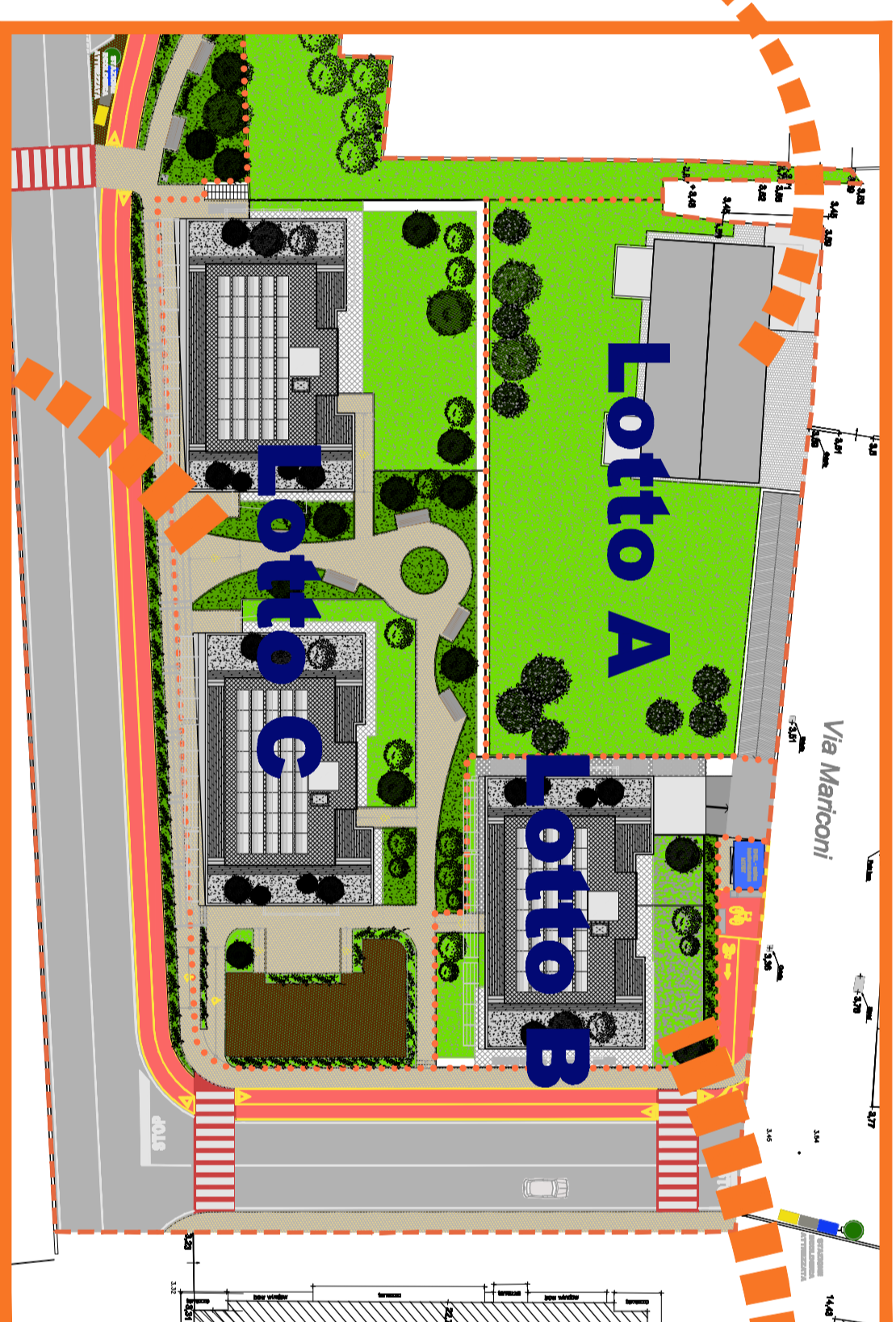
Tot. Superficie Agibile Residenziale = 291,80 mq



Computo Superficie Accessoria Lotto A

n°	L1	L2	mq
A	1	2,80	1,00
B	4	4,00	54,40
C	1	6,90	2,79
sommano =			76,45mq

Lotto A



Lotto C

Computo Superficie Agibile Residenziale:

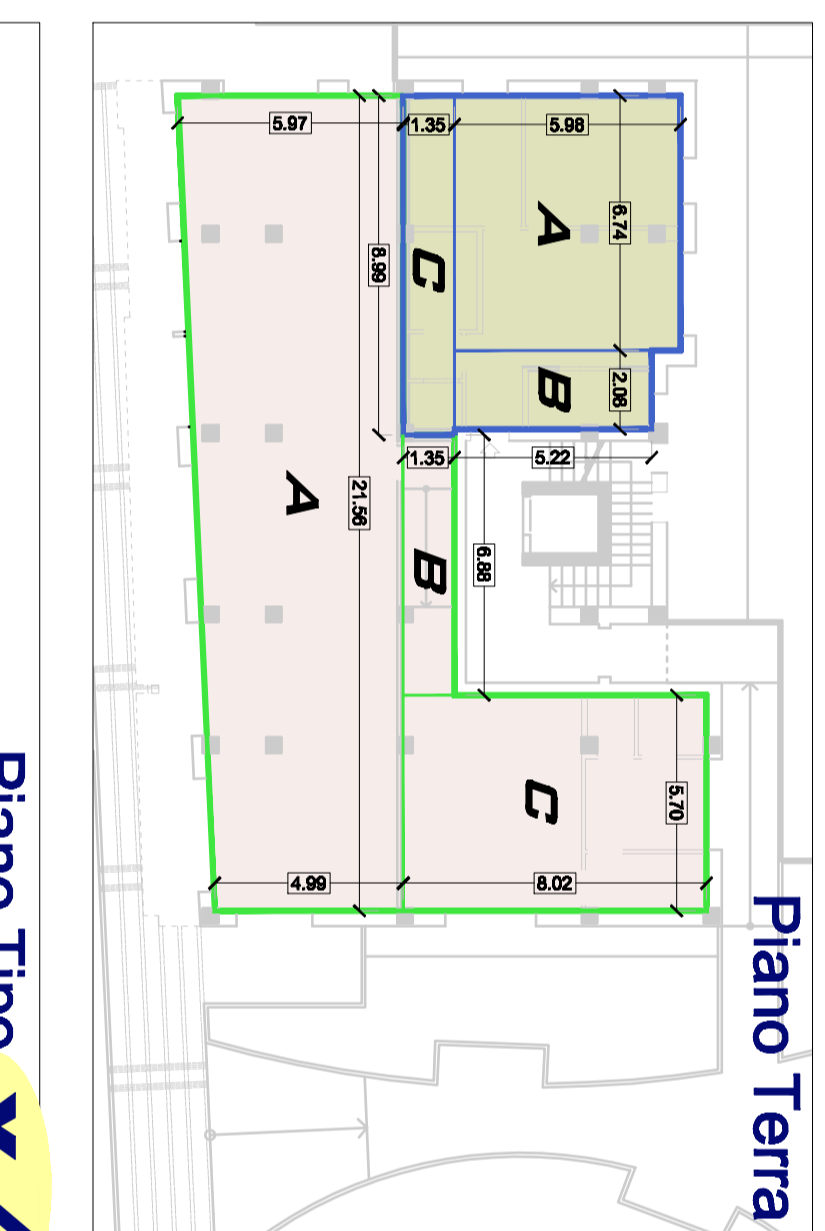
a) PIANO TERRA				b) PIANO TIPO x 4			
n°	L1	L2	mq	n°	L1	L2	mq
A	1	6,74	5,98	G	8	8,83	11,54
B	1	2,08	5,22	H	8	12,73	6,32
C	1	1,51	6,89	I	8	7,74	6,22
D	1	8,74	6,89	J	8	1,43	5,03
E	1	2,74	5,20	K	1	1,43	10,17
F	1	1,37	8,98	L	1	1,37	12,30
sommano =			126,59 mq	sommano =			1847,34mq

Tot. Superficie Agibile Residenziale (a + b+c) = 2173,17 mq

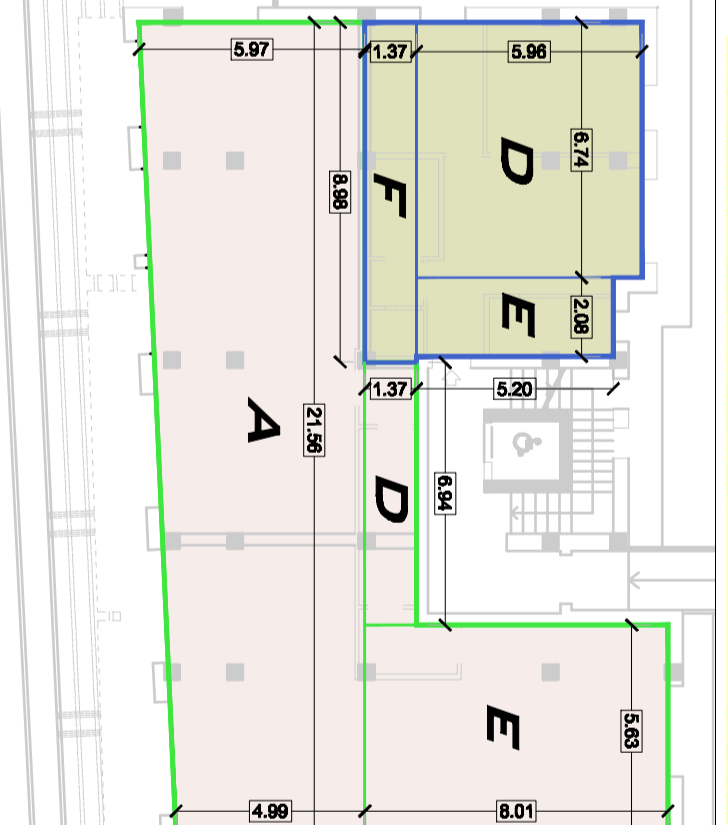
Computo Superficie Agibile Commerciale:

a) PIANO TERRA				b) PIANO QUINTO			
n°	L1	L2	mq	n°	L1	L2	mq
A	2	5,97	4,98	A	2	5,97	2,98
B	1	3,35	8,05	B	1	3,35	4,62
C	1	1,37	6,84	C	1	1,37	6,84
D	1	1,37	6,84	D	1	1,37	6,84
E	1	5,83	8,01	E	1	5,83	45,10
sommano =			345,86 mq	sommano =			345,86 mq

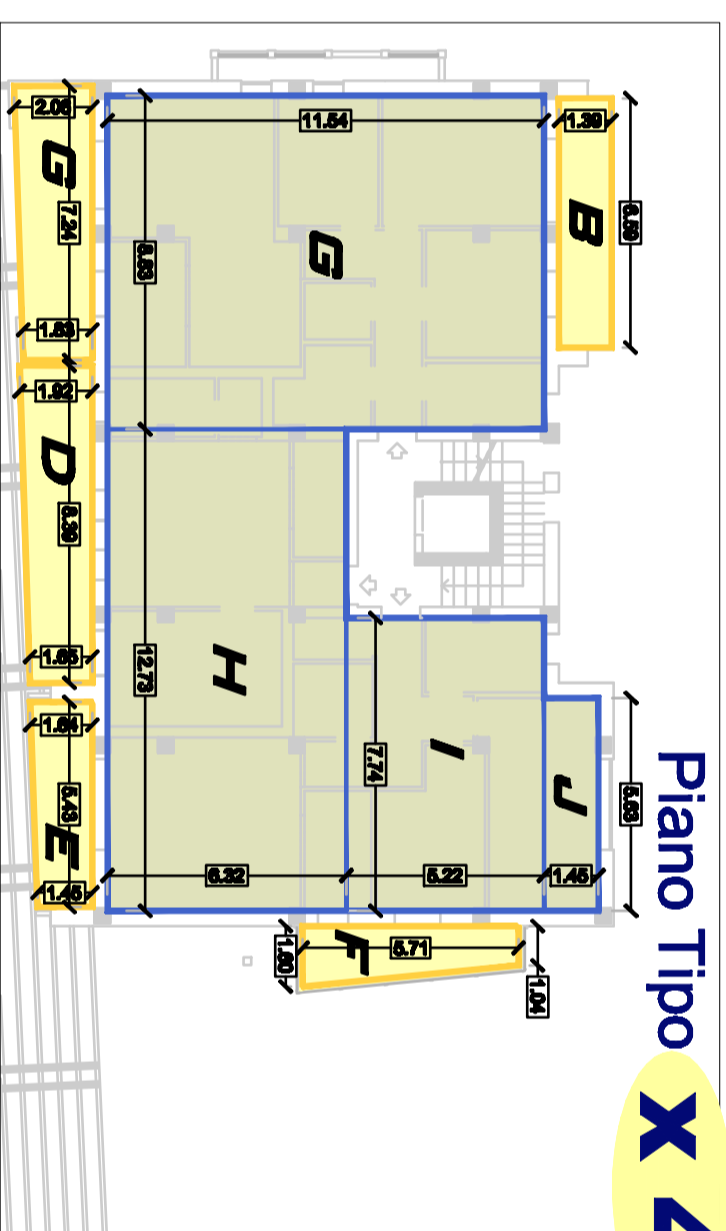
Tot. Superficie Agibile Commerciale = 345,86 mq



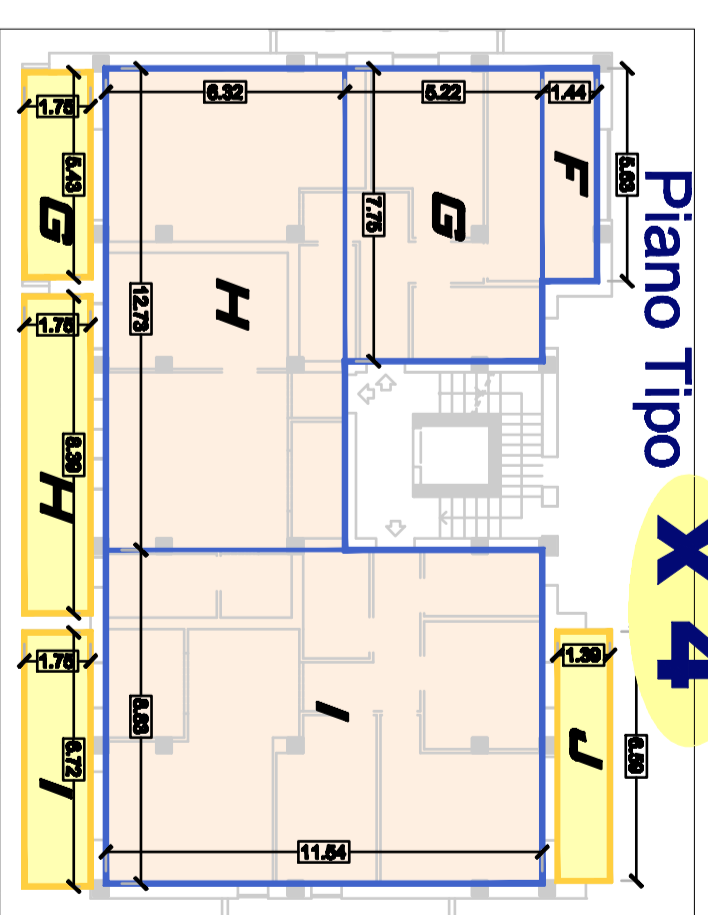
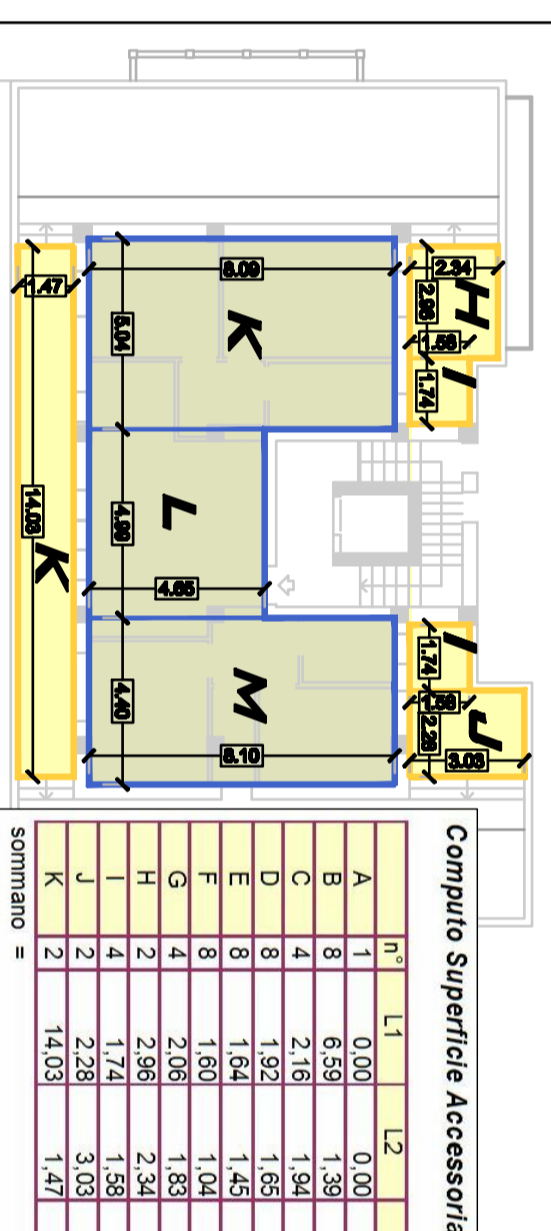
Piano Terra



Piano Tipo X 4



Piano Quinto



Piano Quinto

Computo Superficie Agibile Residenziale:

a) PIANO TERRA				b) PIANO TIPO x 4				c) PIANO QUINTO			
n°	L1	L2	mq	n°	L1	L2	mq	n°	L1	L2	mq
A	1	4,76	2,61	F	4	5,63	14,4	J	1	4,40	8,09
B	1	2,98	6,27	G	4	6,78	18,21	K	1	4,99	4,65
C	1	1,78	16,86	H	4	12,78	6,22	L	1	6,90	35,60
D	1	5,31	9,88	I	1	1,78	11,54	M	1	5,31	407,59
E	1	11,54	3,52	J	4	8,82	11,54	N	1	5,31	923,66
sommano =			188,06 mq	sommano =			923,66 mq	sommano =			993,57 mq

Tot. Superficie Agibile Residenziale (a+b+c) = 1211,29 mq

Computo Superficie Accessoria Lotto B

n°	L1	L2	mq
A	1	4,59	3,65
B	1	6,84	1,44
C	1	10,70	1,40
D	1	5,79	3,48
E	4	5,08	1,92
F	4	6,92	1,75
G	1	4,4	6,89
H	4	6,92	1,75
I	4	6,92	1,75
J	4	6,92	1,75
K	1	2,58	2,54
L	1	2,58	2,54
M	1	14,03	1,47
N	1	14,03	20,62
sommano =			289,29mq

S.A. P.U.O. (SUPERFICIE AGIBILE)

RESIDENZIALE	COMMERCIALE
3.676,06 mq	345,86 mq
uffici	vendita
173,11 mq	172,75 mq

SUPERFICIE AGIBILE P.U.O. = 4.021,92 MQ

SUPERFICIE ACCESSORIA P.U.O. = 950,21 MQ
SUPERFICIE PARCHEGGIO P.U.O. = 1183,05

Computo Superficie Parcheggio:

n°	L1	L2	H	mq
A	1	5,90	47,09	277,83(Piano Interrato)
B	1	7,44	9,39	69,86
C	1	2,67	9,48	25,28
D	1	2,54	5,79	14,71
E	1	8,68	4,21	36,46
F	1	11,22	12,11	135,87
G	1	11,62	3,67	42,65
H	1	13,12	12,80	5,79
I	1	14,29	13,93	7,79
J	1	3,08	3,51	13,22
K	1	2,25	1,76	1,98
L	1	1,16	1,76	2,04
M	1	27,56	6,10	168,06
N	1	6,53	5,67	37,03
O	1	4,58	7,53	34,34
P	1	6,28	7,53	36,34
sommano =			1080,80	

a) Tot. Superficie Parcheggio (piano interrato) = 1080,80 mq
 b) Superficie Agibile (residenza e uffici) = 3897,57 mq
 c) Superficie Parcheggio Pertinenziale minima (35mq/100mq S.A.) = 1245,15 mq
 d) Superficie Parcheggio Pertinenziale da reperire (a - c) = -164,55 mq

Lotti B-C

Computo Superficie Accessoria Interrata (Lotti B-C)

n°	L1	L2	H	mq
A	1	7,74	5,62	21,38
B	1	5,67	3,00	8,61
C	1	4,40	4,38	20,94
D	1	2,09	1,97	11,55
sommano =			71,35mq	



COMUNE DI ALBISOLA SUPERIORE
PROVINCIA DI SAVONA

PROGETTO URBANISTICO OPERATIVO
INTERVENTO DI EDILIZIA RESIDENZIALE CONVENZIONATA ed ECOCOMPATIBILE

ZONA ex PEEP MARCONI

SUPERFICIE AGIBILE - ACCESSORIA e PARCHEGGI PERTINENZIALI

etubios
 CONSULTING ARCHITETTURA
 EDILIZIA COOPERATIVA

AVV. GIULIO MARIANO
 ARCHITETTO

Tavola n° 20a