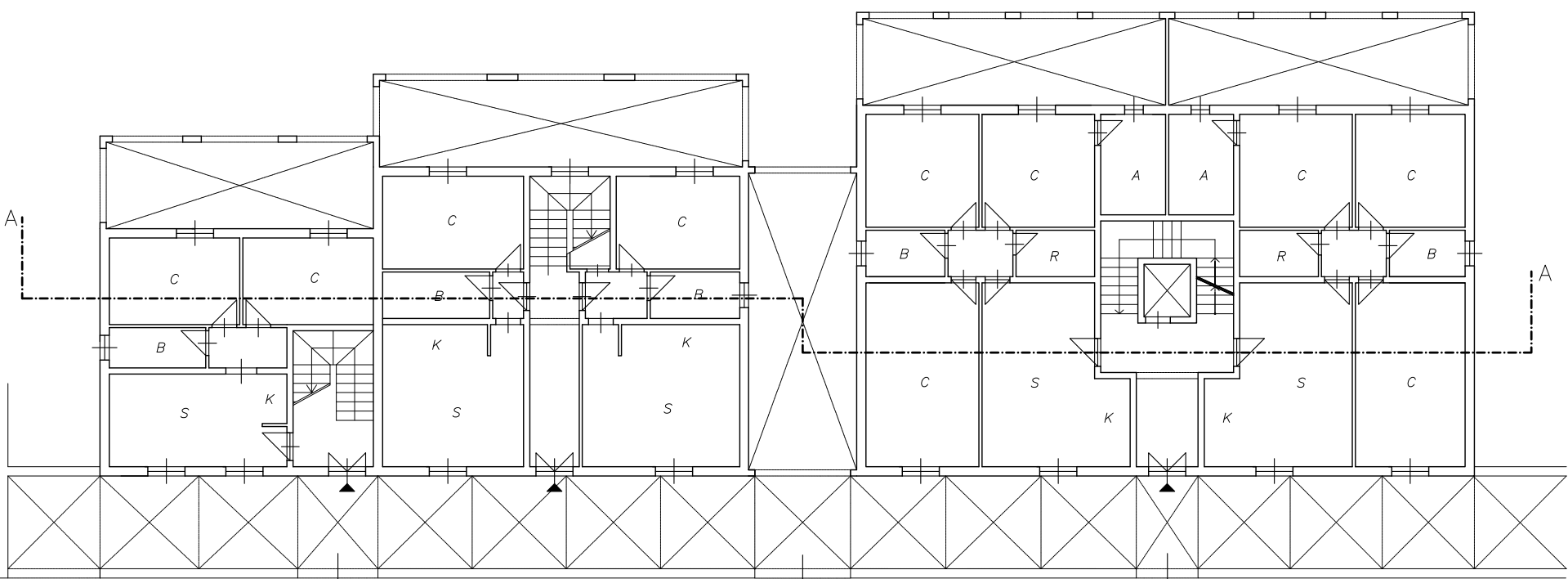


EDIFICI A2

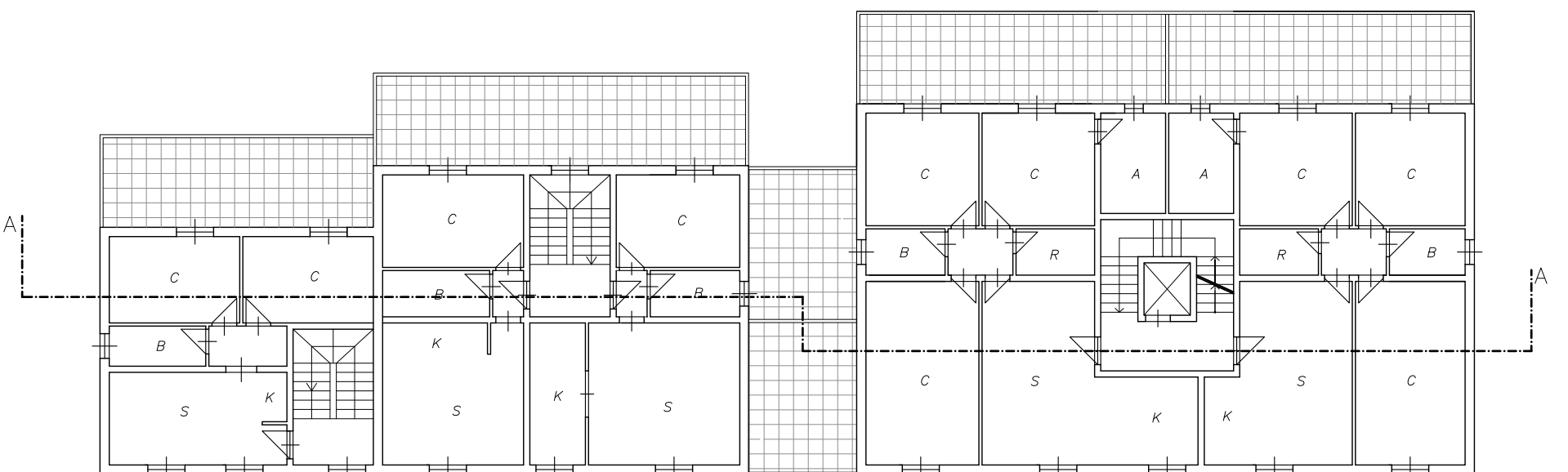
Riferimento tipologico: TIPI 4.3, 1.3, 1.1



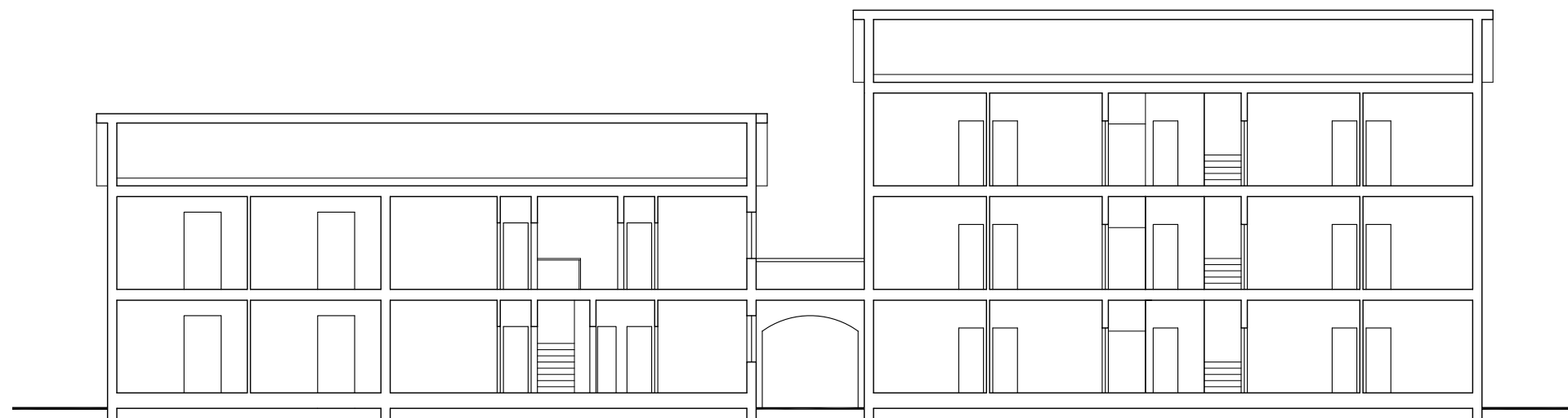
PROSPETTO PRINCIPALE



PIANTA PIANO TERRA



PIANTA PIANO TIPO



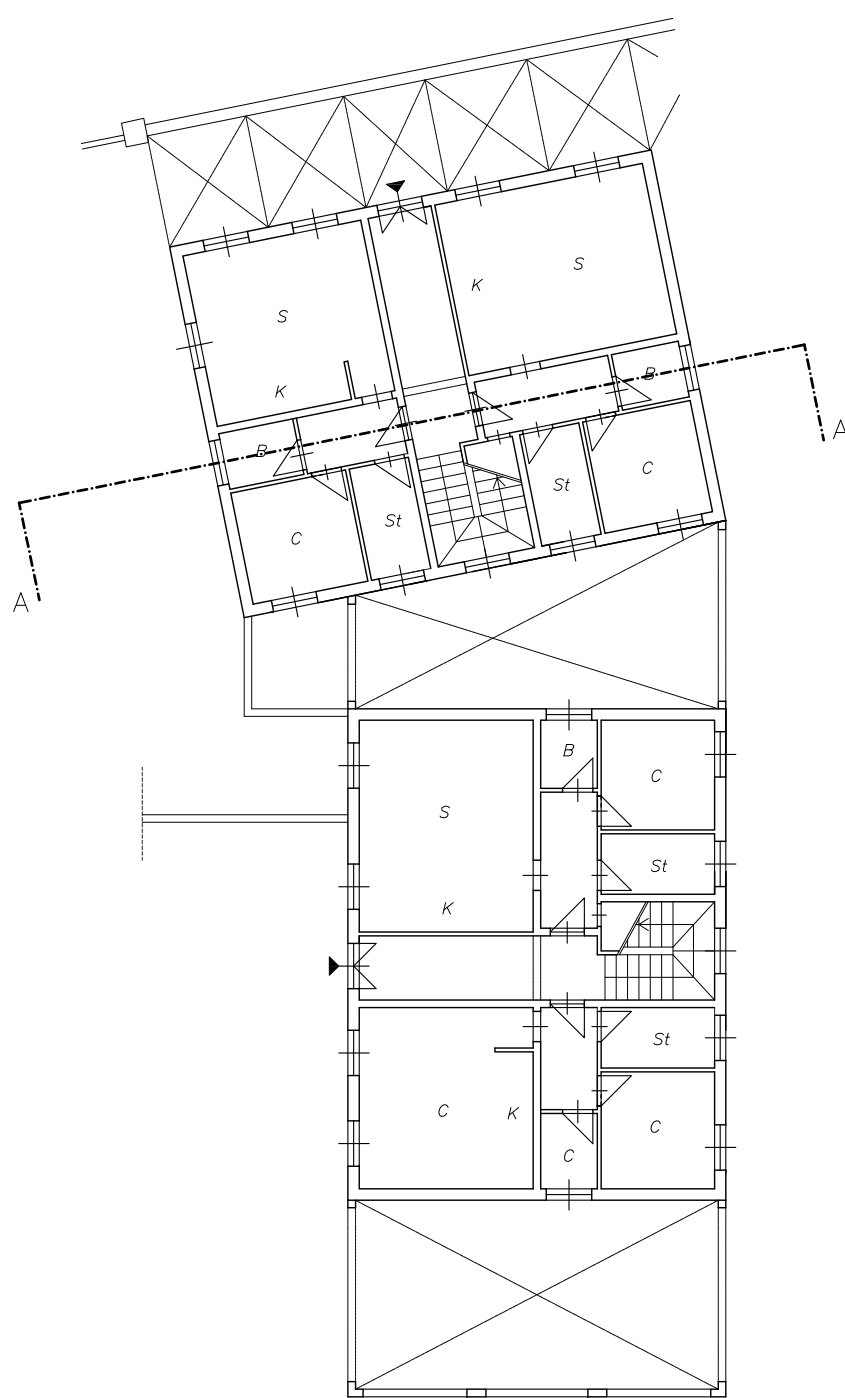
SEZIONE A-A

EDIFICI A3

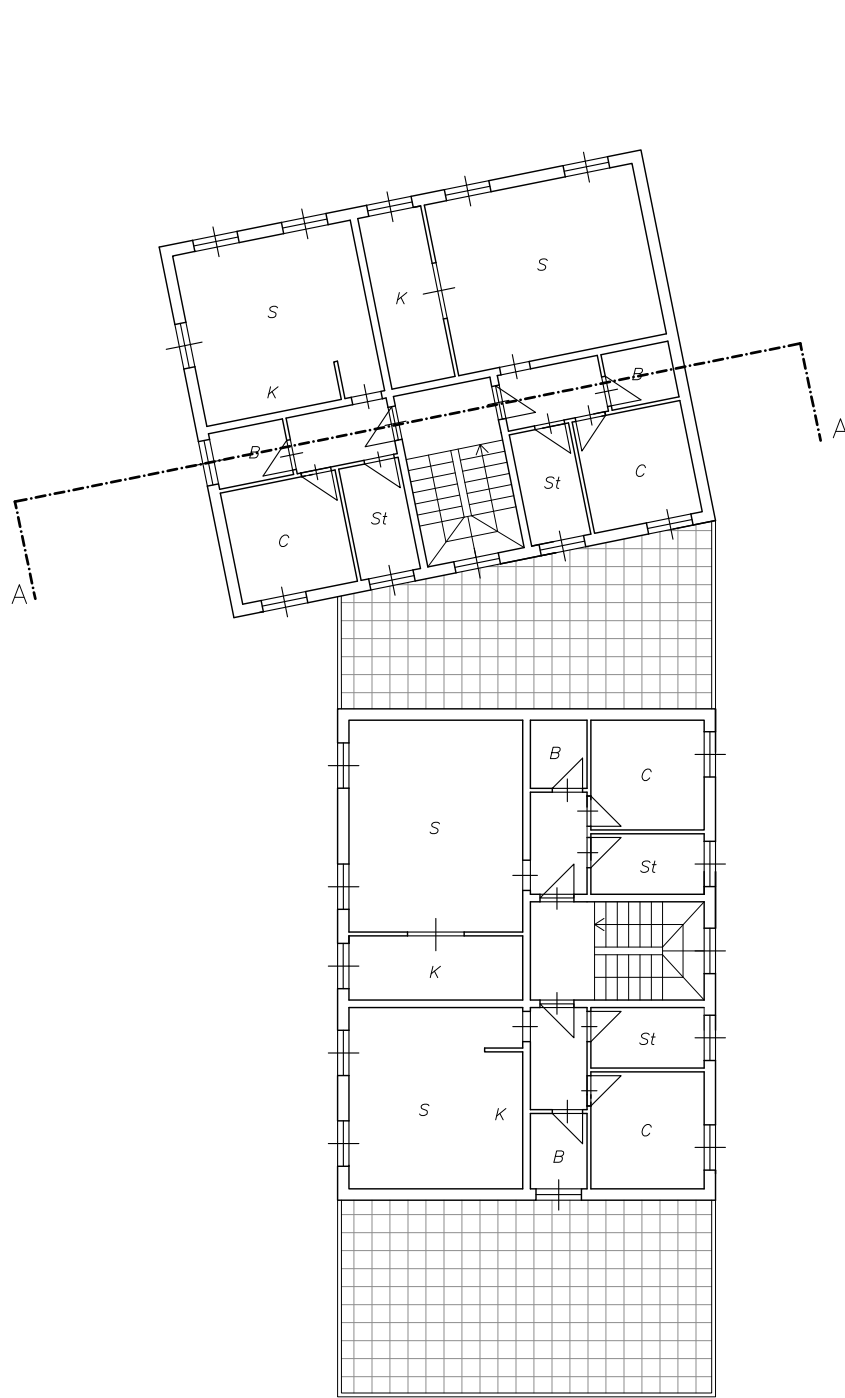
Riferimento tipologico: TIPO 1.3



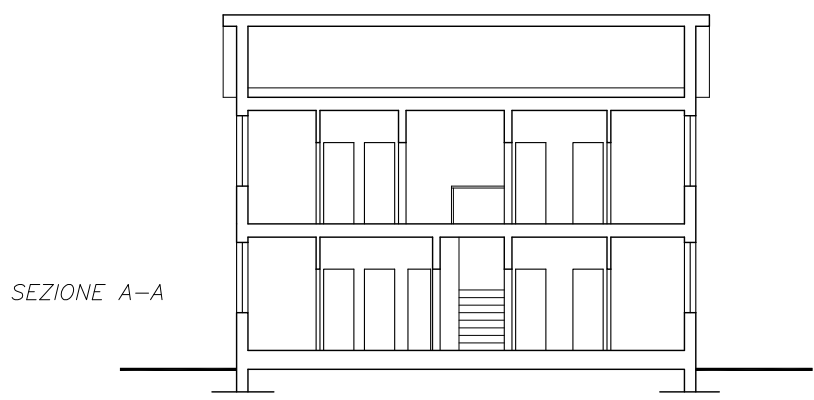
FRONTE INTERNO



PIANTA PIANO TERRA



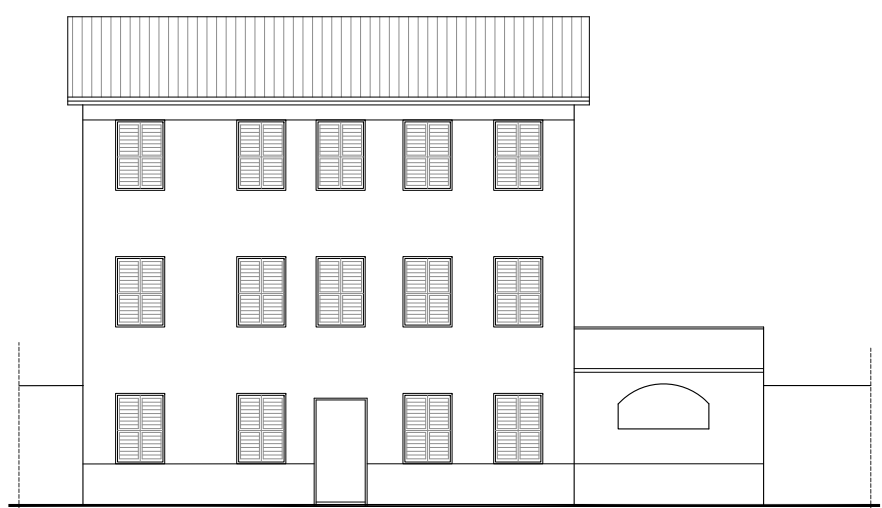
PIANTA PIANO PRIMO



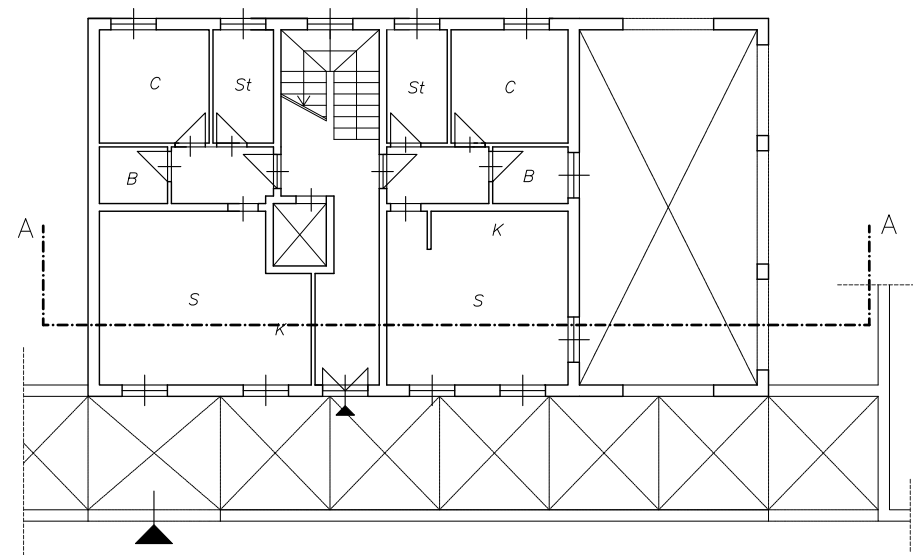
SEZIONE A-A

EDIFICIO A4

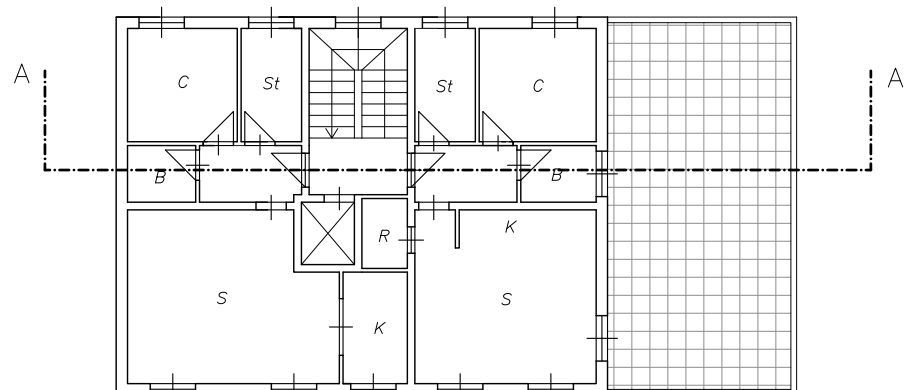
Riferimento tipologico: TIPO 1.3



FRONTE SU STRADA



PIANTA PIANO TERRA



PIANTA PIANO TIPO



SEZIONE A-A



TIPOLOGIE CORNICIONI E GRONDE



TIPOLOGIE FINESTRE ED INFERRATE



TIPOLOGIA DECORAZIONI DI FACCIAIA



INDICAZIONI PER LA SCELTA DELL'USO DEI MATERIALI DEI COLORI DELLE PINTURE DEGLI EDIFICI

Estratti dalle Norme Tecniche di Attuazione del PUA AU2.1

1. Le indicazioni relative agli edifici del centro storico, relativi al colore delle facciate, sono indicate nelle tabelle relative alla scelta dei colori delle facciate degli edifici.
2. Le indicazioni relative agli edifici del centro storico, relativi al colore delle facciate, sono indicate nelle tabelle relative alla scelta dei colori delle facciate degli edifici.
3. Le indicazioni relative agli edifici del centro storico, relativi al colore delle facciate, sono indicate nelle tabelle relative alla scelta dei colori delle facciate degli edifici.
4. Le indicazioni relative agli edifici del centro storico, relativi al colore delle facciate, sono indicate nelle tabelle relative alla scelta dei colori delle facciate degli edifici.
5. Le indicazioni relative agli edifici del centro storico, relativi al colore delle facciate, sono indicate nelle tabelle relative alla scelta dei colori delle facciate degli edifici.
6. Le indicazioni relative agli edifici del centro storico, relativi al colore delle facciate, sono indicate nelle tabelle relative alla scelta dei colori delle facciate degli edifici.
7. Le indicazioni relative agli edifici del centro storico, relativi al colore delle facciate, sono indicate nelle tabelle relative alla scelta dei colori delle facciate degli edifici.
8. Le indicazioni relative agli edifici del centro storico, relativi al colore delle facciate, sono indicate nelle tabelle relative alla scelta dei colori delle facciate degli edifici.
9. Le indicazioni relative agli edifici del centro storico, relativi al colore delle facciate, sono indicate nelle tabelle relative alla scelta dei colori delle facciate degli edifici.
10. Le indicazioni relative agli edifici del centro storico, relativi al colore delle facciate, sono indicate nelle tabelle relative alla scelta dei colori delle facciate degli edifici.
11. Le indicazioni relative agli edifici del centro storico, relativi al colore delle facciate, sono indicate nelle tabelle relative alla scelta dei colori delle facciate degli edifici.
12. Le indicazioni relative agli edifici del centro storico, relativi al colore delle facciate, sono indicate nelle tabelle relative alla scelta dei colori delle facciate degli edifici.
13. Le indicazioni relative agli edifici del centro storico, relativi al colore delle facciate, sono indicate nelle tabelle relative alla scelta dei colori delle facciate degli edifici.
14. Le indicazioni relative agli edifici del centro storico, relativi al colore delle facciate, sono indicate nelle tabelle relative alla scelta dei colori delle facciate degli edifici.
15. Le indicazioni relative agli edifici del centro storico, relativi al colore delle facciate, sono indicate nelle tabelle relative alla scelta dei colori delle facciate degli edifici.
16. Le indicazioni relative agli edifici del centro storico, relativi al colore delle facciate, sono indicate nelle tabelle relative alla scelta dei colori delle facciate degli edifici.
17. Le indicazioni relative agli edifici del centro storico, relativi al colore delle facciate, sono indicate nelle tabelle relative alla scelta dei colori delle facciate degli edifici.
18. Le indicazioni relative agli edifici del centro storico, relativi al colore delle facciate, sono indicate nelle tabelle relative alla scelta dei colori delle facciate degli edifici.
19. Le indicazioni relative agli edifici del centro storico, relativi al colore delle facciate, sono indicate nelle tabelle relative alla scelta dei colori delle facciate degli edifici.
20. Le indicazioni relative agli edifici del centro storico, relativi al colore delle facciate, sono indicate nelle tabelle relative alla scelta dei colori delle facciate degli edifici.

Tav. 20/A
Progetto

PUO AMBITO AU 2.1
Tipologie edilizie nuovi interventi

Scala 1:200

COMUNE DI ALBISOLA SUPERIORE
Provincia di Savona



PROGETTISTI
Arch. Pietro Cozzani
Arch. Danilo Demi

Albisola Superiore, dicembre 2011

Tavola aggiornata con le modifiche a seguito della Deliberazione Consiliare n°3 del 24/02/2011, del parere della Commissione per il Paesaggio del Comune di Albisola Superiore del 23/12/2010, del parere della Soprintendenza per i Beni Architettonici e Paesaggistici della Liguria del 14/07/2011 prot. 12923, delle prescrizioni della Soprintendenza per i Beni Architettonici e Paesaggistici della Liguria del 19/12/2011 prot. 23255

